

6-10 ANS



***JEU DE PISTE
EN FAMILLE!***

SUR LES TRACES

DU VOLEUR DE MAILLETS !



DURÉE : ENVIRON 1H30



Bonjour !

Je suis Norbert le cerf ! Mes amis de la ville ont besoin de toi ! Les 3 Picantins : Langlois, Flandrin et Lansquenet son installés en haut du beffroi de l'Hôtel de Ville et piquent le temps avec leurs maillets.

Malheureusement, cette nuit, un oiseau les a volés ! S'il te plait, aide-nous à retrouver le voleur !

Comment jouer ?

Pour t'aider dans ton enquête, des indices ont été laissés à différents endroits du centre-ville de Compiègne. Pour cela, tu dois suivre les étapes indiquées sur le plan (page 3 du livret).

Lorsqu'une énigme est résolue, rentre ta réponse dans la grille de mots croisés que tu trouveras à la fin de ce livret. Les cases magiques te permettront petit à petit de découvrir le nom du voleur.

Voici la liste des suspects :



Harmonie la pie
(adore tout ce qui brille)



Bernardo le corbeau
(collectionne les objets anciens)



Philémon le pigeon
(vit au dessus du beffroi et déteste être réveillé trop tôt)

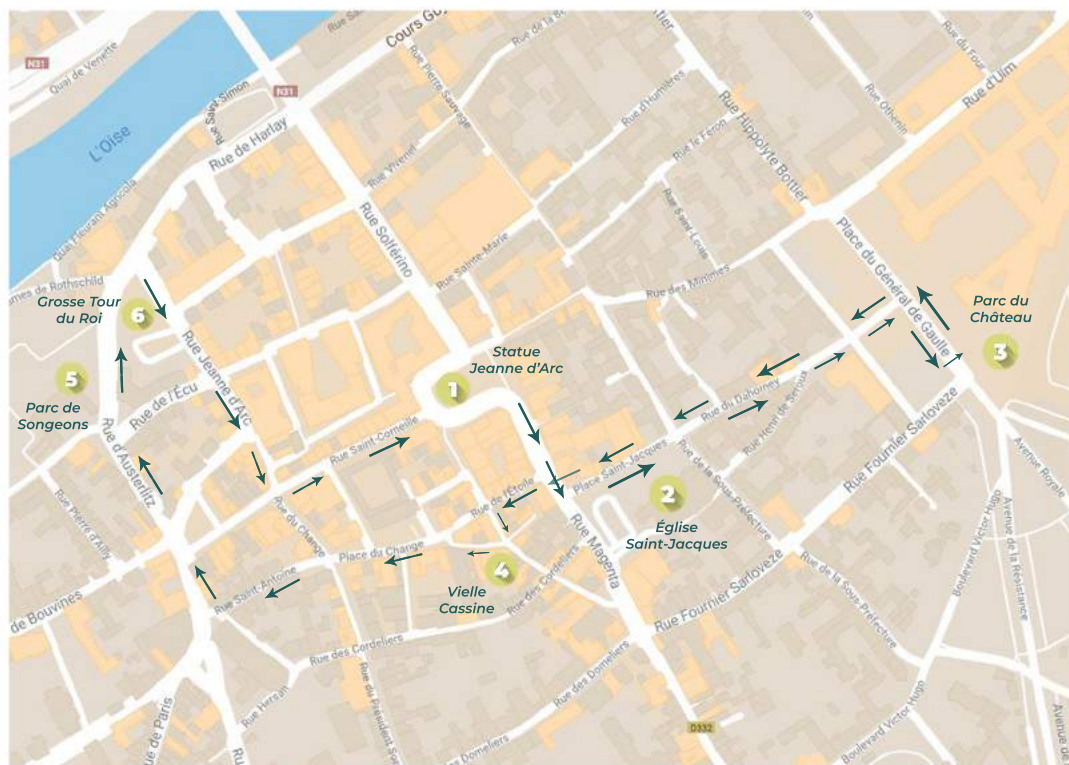
Ouvre-bien les yeux ! Les indices peuvent être partout et dans les moindre détail...

Les panneaux "Histoire de la Cité" sont là pour t'aider ! Lis-les attentivement !

Une fois ta mission terminée, tu pourras revenir déposer ton livret à l'Office de Tourisme où l'on te donnera une récompense pour le travail accompli !



Par où commencer ?



Légende



Étapes du jeu



Itinéraire à suivre

Première mission

Commençons par l'Hôtel de Ville ! Cet édifice a été bâti sous le règne du roi Louis XII dans le style gothique. Mes amis sont installés tout en haut du beffroi qui mesure 47,30m. Derrière toi se trouve la Place de l'Hôtel de Ville avec la statue d'une jeune femme. Tu peux lire cette inscription en vieux français "Je yrai voir mes Bons Amys de Compiègne"

? Peux-tu trouver son prénom ? Attention, il s'écrit en vieux français !



INDICE

Elle a été capturée à Compiègne puis brûlée à Rouen...



Tu peux aussi visiter le Musée de la Figurine Historique, situé à droite de l'Hôtel de Ville. Il réunit plus de 100 000 figurines militaires ou civiles regroupées en scènes !

Deuxième mission

Continuons sur les traces de cette jeune femme... Avant d'être capturée, elle est allée prier à l'Église Saint-Jacques. Cette église tient son nom d'une célèbre route.

? Quel est le nom de cette célèbre route appelée "Chemin de C..." ?

INDICE

Retrouve le panneau "Histoire de la Cité" !



Troisième mission

Lorsque vous vous trouverez face au Château, l'entrée du Parc se trouve un peu plus loin sur la droite. Ce magnifique jardin à l'anglaise, créé sous Napoléon Ier, abrite des arbres centenaires et des sculptures antiques. Tu remarqueras l'immense allée de 4,5 km appelée "Allée des Beaux-Monts" qui, à son sommet, offre une vue imprenable sur la ville de Compiègne. Parmi toutes ces sculptures, il y en a deux identiques.



De quelle sculpture s'agit-il ?

INDICE

C'est un animal qui garde la terrasse du château !



Dans cet immense jardin se trouve le Château de Compiègne qui a été conçu par le roi Louis XV pour que la Cour Royale puisse y venir pendant l'été et l'automne. Napoléon Ier et Napoléon III ont également contribué à en faire un décor somptueux avec de grandes salles et des galeries qui nous permettent aujourd'hui d'en apprendre un peu plus sur leur vie privée. Le château regroupe 3 musées : les Appartements Impériaux, le musée du Second Empire et le musée National de la Voiture et du Tourisme.



Le parcours audio-guide enfants (6-12 ans) te permettra de découvrir le château en écoutant les commentaires du jeune Léo qui rencontre le Prince Impérial alors âgé de 7 ans. Le dialogue entre les deux personnages te permet d'en apprendre plus sur la vie du château de façon amusante !

Quatrième mission

La Vieille Cassine à pans de bois date du XV^{ème} siècle. Elle a été habitée par les Maîtres du Pont qui, au XVIII^{ème}, commandaient le trafic sur la rivière.



Que veut dire "Cassine" ?



INDICE

Télécharge gratuitement l'appli "Compiègne et sa région". Tu auras la réponse dans la rubrique "Itinéraires", point 4 du parcours "Découvrez l'Histoire de Charles le Chauve à Napoléon III"



Non loin, se trouve le musée du Cloître Saint-Corneille qui présente un superbe ensemble de sculptures religieuses issues des collections du musée Antoine Vivenel.

Tu touches au but ! J'espère que nous trouverons le coupable et que mes amis Les Picantins pourront à nouveau piquer le temps avec leurs maillets !



Cinquième mission

Dans le Parc de Songeons se trouvent des vestiges du cloître de l'ancien couvent des Jacobins, notamment ses arcades.

? Peux-tu compter le nombre d'arcades ? Attention, il faudra écrire le chiffre en lettres dans la grille de mots croisés.



Le musée Antoine Vivenel se trouve à côté du parc. Il abrite de magnifiques collections d'art et d'archéologie. Au fond du parc, se trouve également le Centre Antoine Vivenel ; c'est un espace d'expositions temporaires qui met en valeur les collections du musée Vivenel.



Sixième mission

Tu te trouves maintenant devant les vestiges de la Grosse Tour du Roi qui date du XII^{ème} siècle. On donne également d'autres noms à cette tour : la tour Beauregard et la tour Jehanne d'Arc. Ces ruines représentent quelque chose de bien particulier.

? Comment appelle-t-on la plus haute tour d'un château fort ?



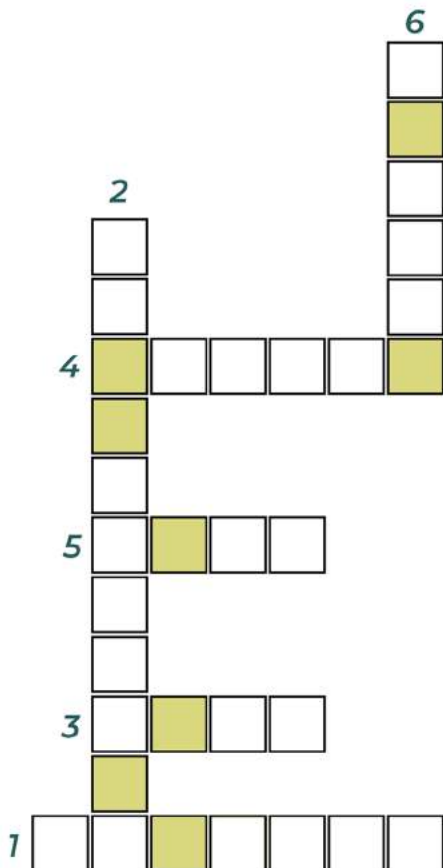
INDICE

Parfois, dans les contes de fées, les princesses y sont retenues prisonnières



Bien joué !

Tu es arrivé au bout de ce jeu de piste ! Je croise les sabots pour que tu trouves le voleur...

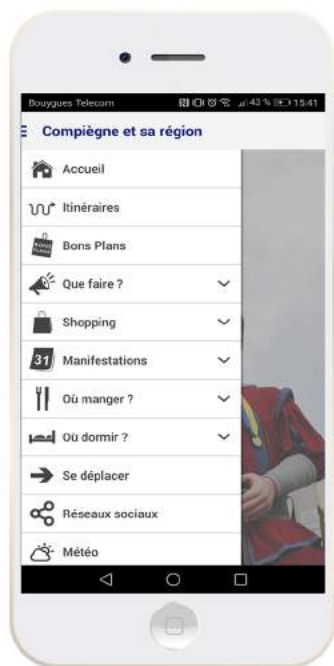


Mets ici toutes les lettres des cases dorées que tu auras trouvées

Remets ensuite les lettres dans le bon ordre pour découvrir le prénom du voleur ! As-tu trouvé de qui il s'agissait ?

Mets le Compiégnois dans ta poche !

L'application mobile "Compiègne et sa région" est disponible gratuitement sur l'Apple Store et Google Play. Elle regorge de bons plans et peut aussi te donner des idées !



Tu as envie d'en découvrir plus sur la ville de Compiègne et son Histoire ? Dans la rubrique "Itinéraires", tu trouveras beaucoup de promenades à faire en famille !

Mener l'enquête t'a donné faim ? Tu y trouveras les meilleures adresses ! Cuisine du terroir, pizzerias, crêperies... Tu trouveras ton bonheur dans la rubrique "Où manger ?"

Et si tu restes assez longtemps dans le coin, tu pourras peut-être participer à d'autres activités... Regarde dans "Manifestations" et "Que faire ?" !

Pour garder de jolis souvenirs de ce jeu de piste et de Compiègne, prends des photos grâce à l'appareil photo disponible dans la rubrique "Accueil". Tu peux même y ajouter des décors !



Page de jeux



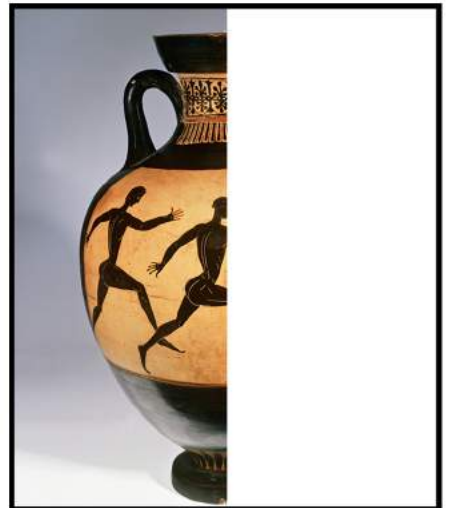
*Merci de nous avoir aidés à trouver le voleur de maillets !
Mes amis les Picantins sont ravis de pouvoir à nouveau faire
du bruit toutes les 15 minutes !*

*Maintenant, tu as bien le droit de te détendre un peu avec
cette page de jeux...*



*Le drapeau de Compiègne est composé
d'un lion et d'une fleur de lys. Sais-tu à
quoi ressemble une fleur de lys ? Relie les
points pour le découvrir !*

*Le musée Vivenel situé dans le Parc de
Songeons offre une fabuleuse collection
de vases antiques. Celui représenté ici est
un vase grec mais il manque l'autre
moitié... Peux-tu la dessiner ?*



Ne pas jeter sur la voie publique

Crédits photos : J-P Gilson, ARC, Compiègne Tourisme, CRT Hauts de France-AS Flament



**COMPIÈGNE TOURISME
PLACE DE L'HÔTEL DE VILLE**

03.44.40.01.00

FACEBOOK : COMPIÈGNE TOURISME